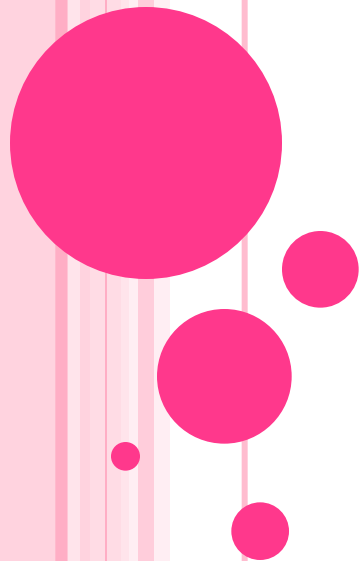
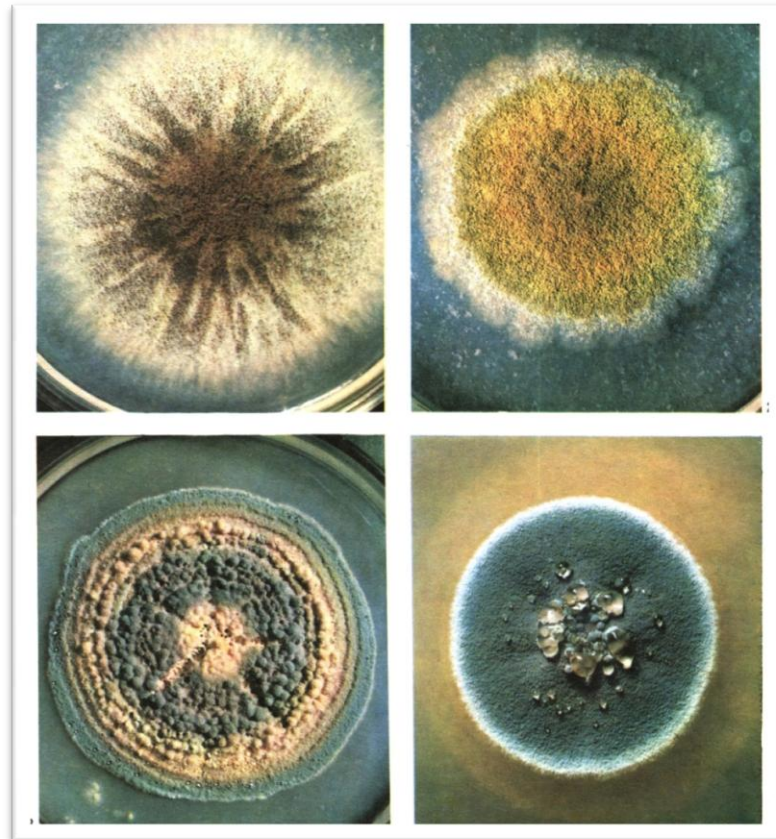


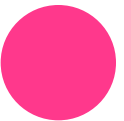
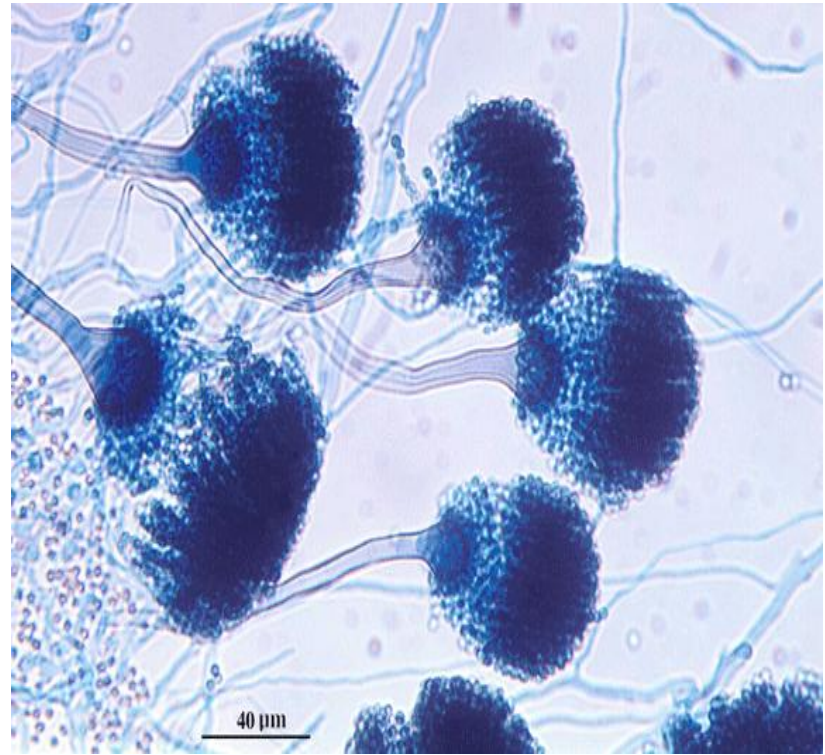
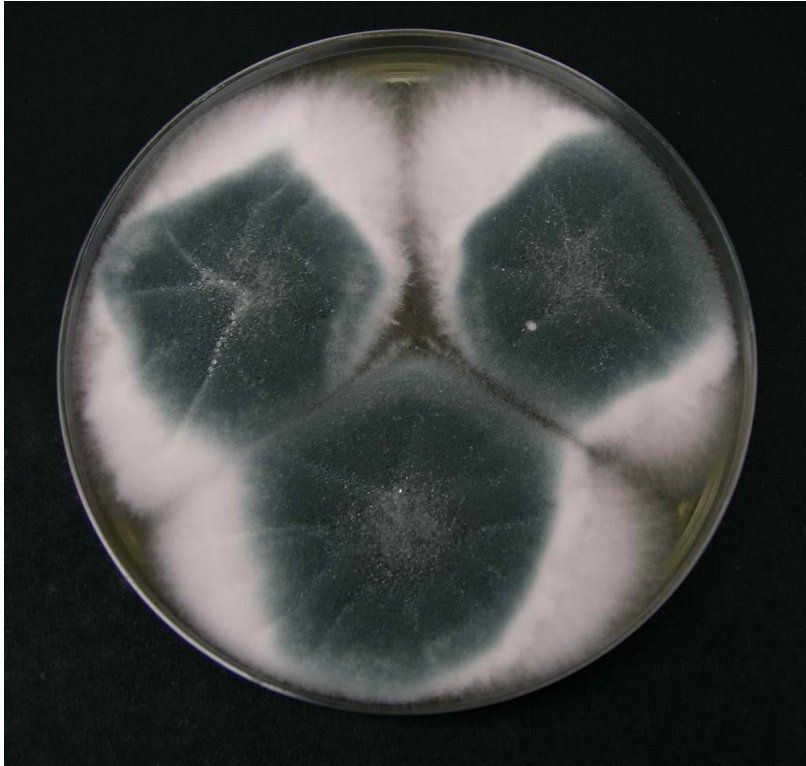
# АСПЕРГІЛОТОКСИКОЗИ



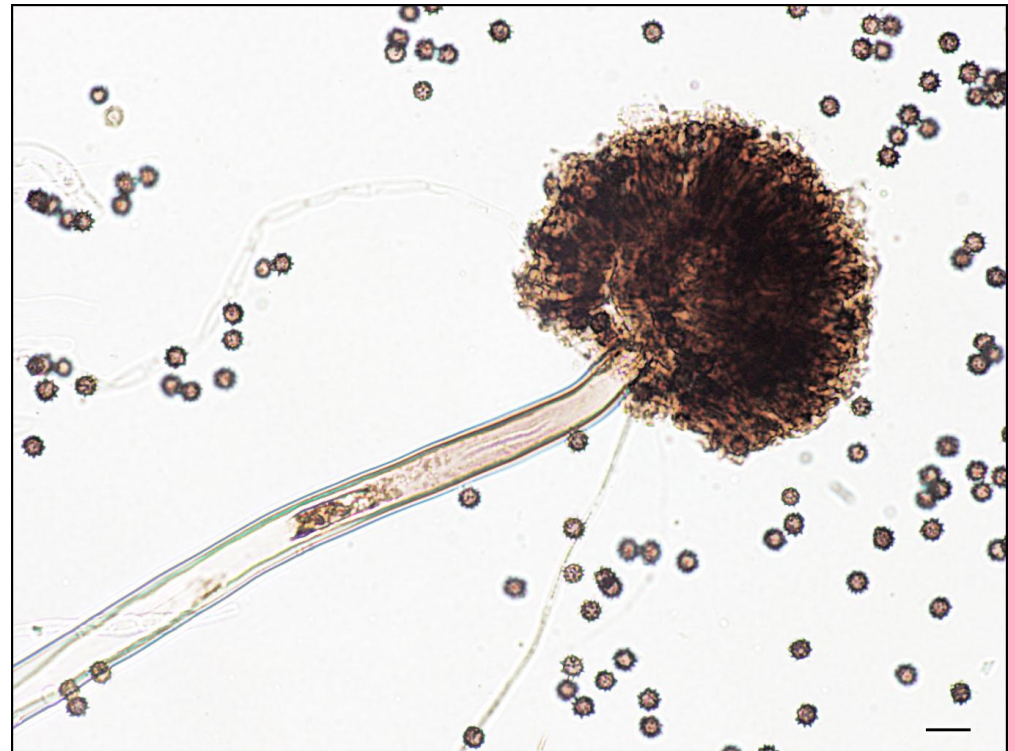
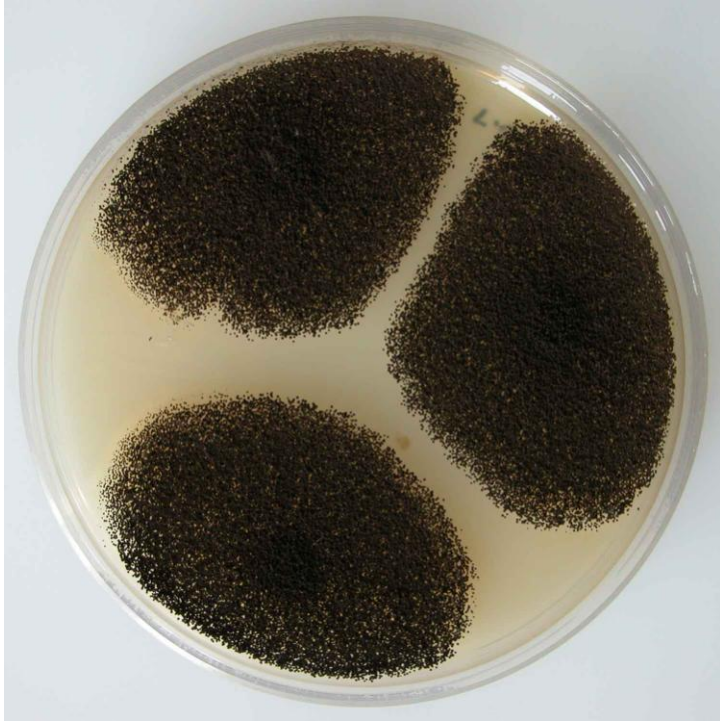
*ASPERGILLUS SPP.* НА КУКУРУДЗИ



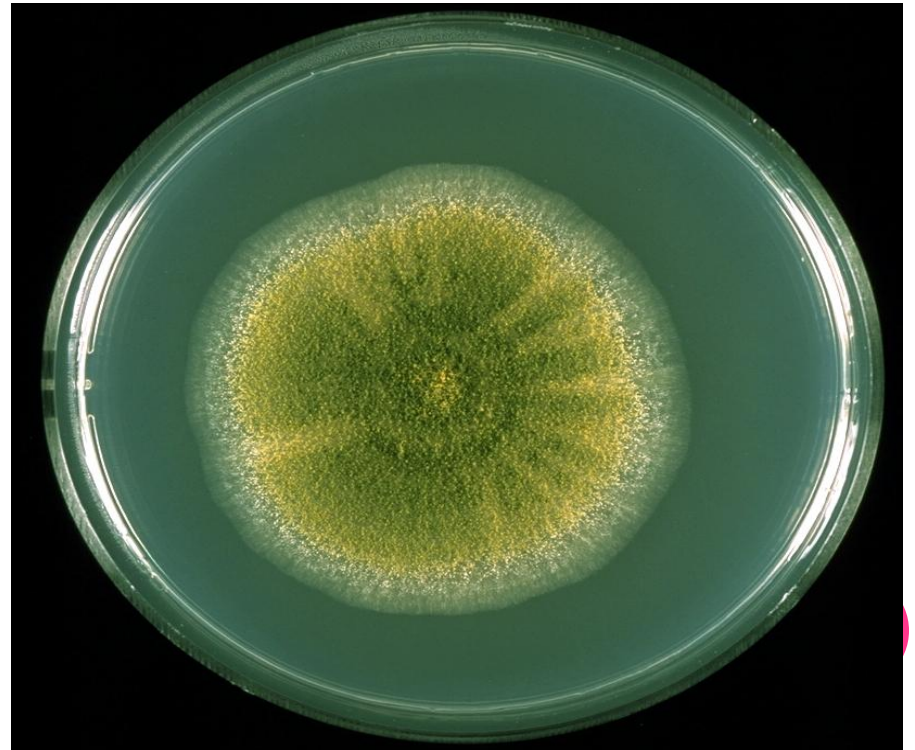
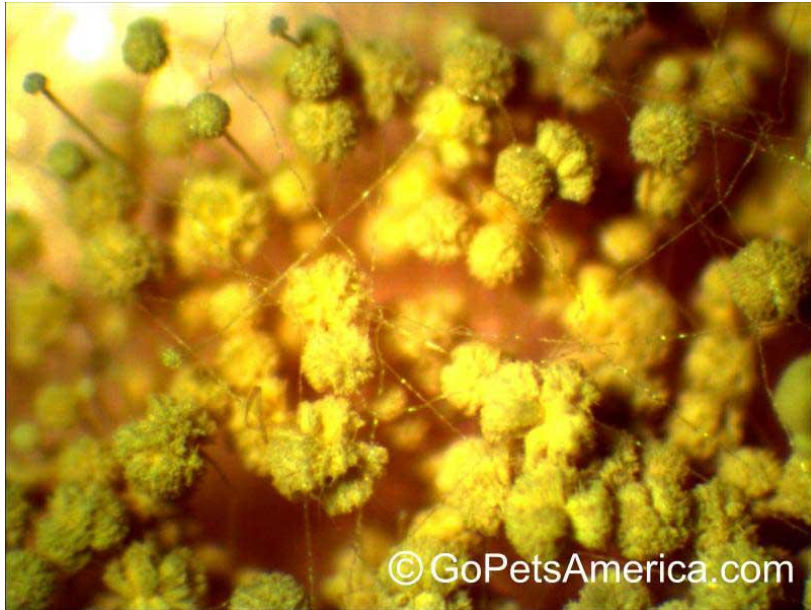
*Aspergillus fumigatus*,



# ASPERGILLUS NIGER



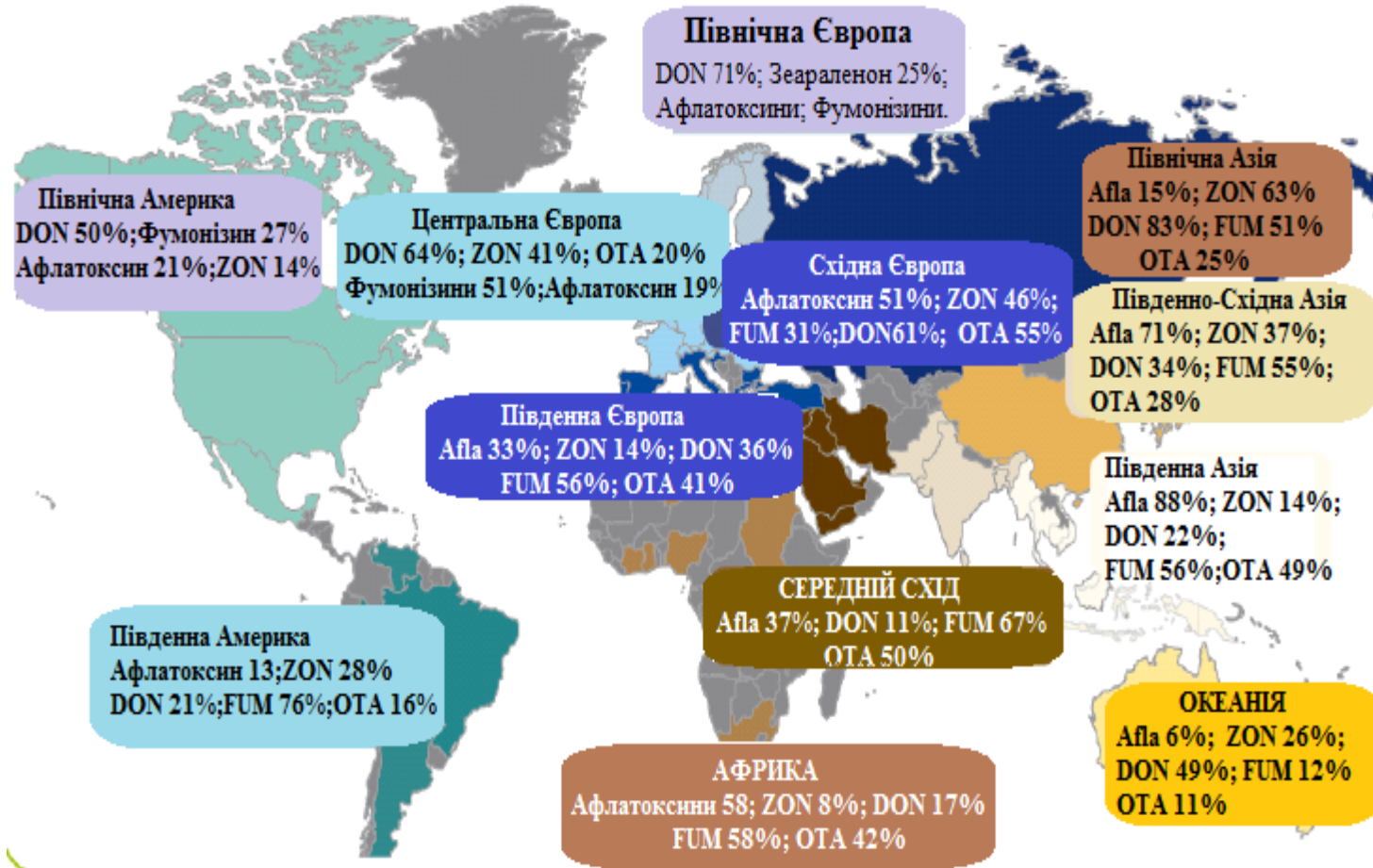
# ASPERGILLUS FLAVUS



## ASPERGILLUS CLAVATUS



# СТУПІНЬ КОНТАМІНАЦІЇ КОРМІВ МІКОТОКСИНАМИ



## Токсини та їх продуценти

Токсини	Продуценти	Дія
Афлатоксини B <sub>1</sub> , B <sub>2</sub> , G <sub>1</sub> , G <sub>2</sub> , M <sub>1</sub> , M <sub>2</sub>	<i>A. flavus</i>	Імуносупресивна, тератогенна, мутагенна, ембріотоксична, гепатотоксична, канцерогенна
Стеригматоцистин	<i>A. versicolor</i> <i>A. parasiticus</i>	гепатотоксична
Фумітреморгіни А та В	<i>A. fumigatus</i>	Нейротоксична
Охратоксини А і В	<i>A. ochraceus</i> <i>A. sulphureus</i> <i>A. illiaceous</i>	ембріотоксична, тератогенна, канцерогенна, нефротоксична
Циклопіазонова к-та	<i>A. flavus</i> <i>A. versicolor</i>	Мутагенна, нефротоксична, нейротоксична, гепатотоксична
Пеніцилова к-та	<i>A. ochraceus</i> <i>A. sulphureus</i> <i>A. ostianus</i>	канцерогенна, нефротоксична, гепатотоксична, кардіотоксична, цитотоксична
Патулін	<i>A. clavatus</i> <i>A. terreus</i>	Загальнотоксична





- ВРХ – у разі гострого перебігу хвороби спостерігаються загальна слабкість, прискорення пульсу й дихання, спрага, зниження апетиту, значна салівація. Хворі тварини залежуються, у них з'являються гіперемія і жовтяничність слизових оболонок, дрижання м'язів, глухий кашель, зменшення надоїв. Загибель тварин настає на 3 – 4-ту добу хвороби.
- У разі підгострого перебігу виявляється зниження апетиту, спостерігаються задишка і кашель, серозно-геморагічні виділення з носа, зменшення надоїв. Тварина гине на 10 – 12-ту добу хвороби.
- Під час хронічного перебігу спостерігаються кон'юнктивіт, риніт, сухість шкіри, утворення на ній глибоких складок. У деяких тварин хвороба супроводжується ознаками бронхіту і бронхопневмонії. Загибель хворих тварин настає на 12 – 30-ту добу.
- При легкому отруєнні через 2 – 6 діб можливе видужання, однак молочна продуктивність корів ніколи не відновлюється.



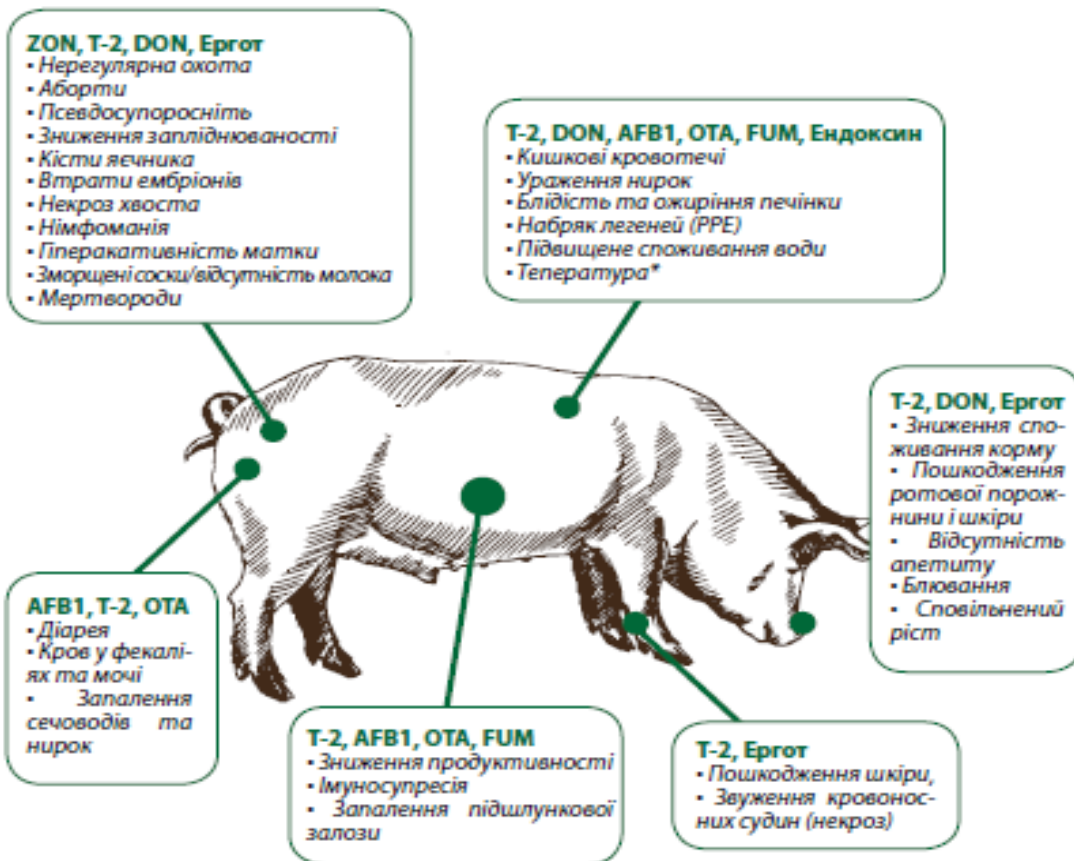
## ВПЛИВ МІКОТОКСИНІВ НА МОЛОЧНИХ КОРІВ



- У коней під час гострого перебігу хвороби здебільшого виражені нервові явища — збудження, тремор, атаксія і судоми.
- При підгострому і хронічному перебігу спостерігаються пригнічення, втрата апетиту, прискорення пульсу й дихання, гіперемія та жовтяничність слизових оболонок, відмова від корму, спрага, запори або проноси, коліки.
- У свиней гострий перебіг аспергілотоксикозу супроводжується ознаками ураження центральної нервової системи і проявляється різким збудженням, яке змінюється пригніченням, повним розладом координації рухів, епілептичними судомами, парезами та паралічами, контрактурою м'язів потилиці й кінцівок, порушенням дихання і серцевої діяльності за нормальної температури тіла.
- Підгострий перебіг характеризується значною салівацією, проносом, швидким виснаженням, повною відсутністю апетиту, набряком легень; нервові явища виражені слабо. У вагітних свиноматок можливі аборти.
- При хронічному перебігу основною клінічною ознакою є пронос, у поросят спостерігаються також кволість, втрата апетиту, помітне відставання в розвитку, у свиноматок — аборти і агалактія.



## ВПЛИВ МІКОТОКСИНІВ НА СВИНЕЙ



\* Ендоксин — збудник хвороб  
DON — Дезоксиніваленол  
ZON — Зеараленон  
AFB1 — Афлатоксин В1  
T-2 — Токсин T-2

FUM — Фумонізін  
OTA — Охратоксин А  
Ергот — Ергот Алкалоїд  
Ендоксини





Рис. 137. Парез конечностей у четырехмесячного подсвинка в первые сутки после дачи зерна, пораженного токсичным штаммом *A. fumigatus*



- У птиці різних видів перебіг аспергілотоксикозу майже однаковий. Інкубаційний період — 3 – 12 діб.
- При гострому перебігу молодняк птиці може гинути раптово, без будь-яких ознак. Смертність становить 50 – 100 %. Якщо загибель не настала, відмічаються анорексія, пригнічення, малорухливість, діарея, розлад координації рухів, скривлення ший, ціаноз гребеня й сережок, пір'я настовбурчене, крила опущені. Загибель птиці настає через 2 – 3 доби.
- При підгострому перебігу, який триває 1 – 2 тижні, спостерігаються аналогічні клінічні ознаки, однак виявляються вони значно слабше.
- Під час хронічного перебігу відмічаються пронос, атоксія, виснаження, випадання пір'я, погіршення апетиту, відставання в рості, зниження несучості, зменшення маси яйця.



- Некроз кінчиків гребня при мікотоксикозі



- Кровонаповнення судин брижі

