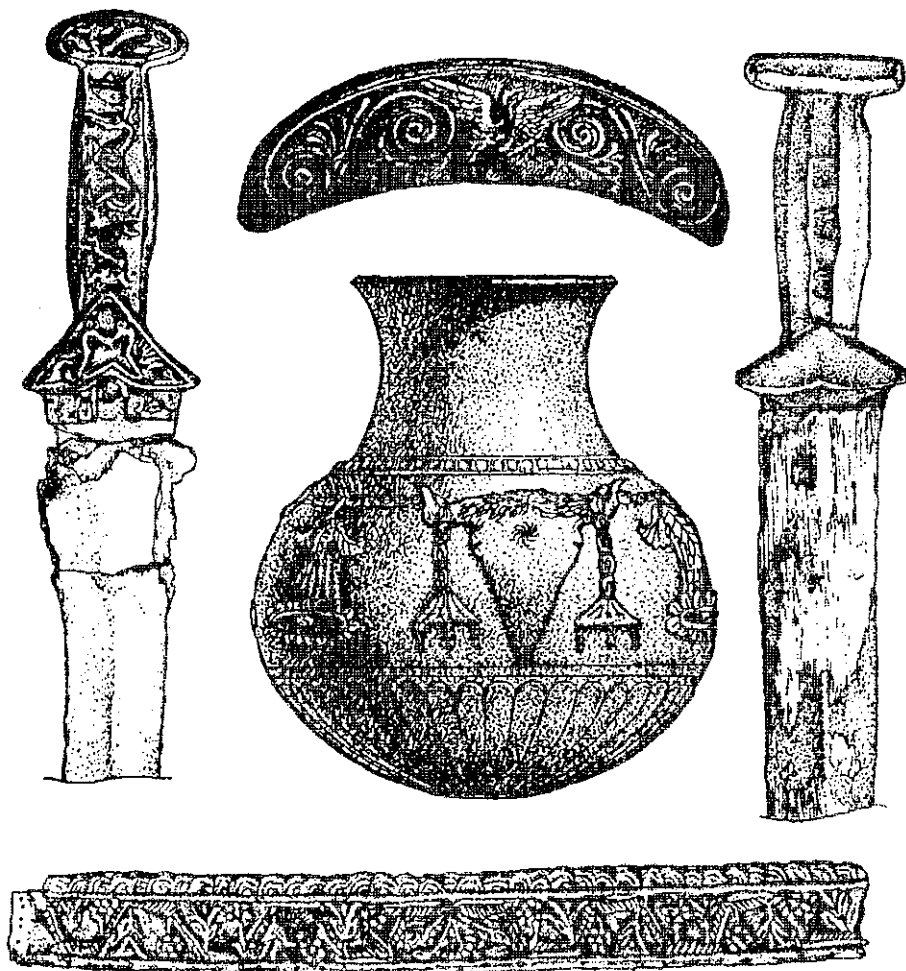


# АРХЕОЛОГІЧНІ ВІДКРИТТЯ В УКРАЇНІ

---

1998-1999 рр.



ARCHAEOLOGICAL RESEARCHES  
IN UKRAINE 1998-1999

Національна академія наук України  
І н с т и т у т   а р х е о л о г і ї

АРХЕОЛОГІЧНІ ВІДКРИТТЯ  
В   У   К   Р   А   Ї   Н   І  
1998-1999 рр.



Появі у світ цього  
видання сприяла фінансова підтримка  
колективів ТОВ фірми "Бріз-М" (м. Харків),  
Архітектурно-археологічної експедиції ІА НАН України  
Старокиївської експедиції Інституту археології НАН України

Київ  
Інститут археології НАН України  
1999

**Археологічні відкриття в Україні 1998-1999 рр.** // Збірка наукових праць/Під ред. Д.Н. Козака, Н.О. Гаврилюк. Київ, ІА НАНУ, 1999. - С. 232.

У 81 публікації (32 відносяться до 1998 р.; 44 - до 1999 р.; 5 - до питань з методики досліджень) з багатьма ілюстраціями представлені результати розкопок пам'яток кам'яної доби (9 публікацій), періоду бронзи (7), раннього залізного віку (4), античної культури (14), ранніх слов'ян (9); періоду Київської Русі (18). Публікуються окремі знахідки. Наводяться дані про результати археологічних розвідок. Висвітлюються питання методики проведення польових археологічних робіт.

Для археологів, істориків, антропологів.

**Археологические открытия в Украине 1998-1999 гг.** // Сборник научн. трудов/Под ред. Д.Н. Козака, Н.А. Гаврилюк. Киев, ИА НАНУ, 1998. - С. 232.

В 81 публикации (32 относятся к 1998 г.; 44 - к 1999 г.; 5 - к вопросам методики исследований) с многими иллюстрациями представлены результаты изучения памятников каменного века (9 публикаций), периода бронзы (7), раннего железного века (4), античной культуры (14), ранних славян (9); периода Киевской Руси (18), приводятся данные по результатам археологических разведок. Публикуются отдельные находки. Освещаются некоторые вопросы методики проведения полевых археологических работ.

Для археологов, историков, антропологов.

**Archaeological Researches in Ukraine 1998-1999**//Editors D.N. Kozak, N.O. Gavriiliuk, Kyiv, IA NASU, 1999. - 232 p.

The collection of articles contains 81 papers about results of archaeological investigations in Ukraine. There are many plates and drawings in the book. 32 papers are related to 1998, 44 ones are related to 1999 and 5 papers describe the field work methods. The sites and monuments of the Stone Age (9 papers), Bronze Age (7), Early Iron Age (4), Antiquity (14), Early Slavs (9), period of Kyiv Russ (18) were investigated. The unique findings are published. Information from surveys is published also. Some questions of field archaeological methodics are discussed.

For archaeologists, historians, anthropologists.

Редакційна колегія: член-кореспондент НАН України С.Д. Крижицький

доктор історичних наук Д.В. Козак

доктор історичних наук Г.Ю. Іванів

доктор історичних наук О.П. Моця

доктор історичних наук О.В. Сухобоків

доктор історичних наук Р.В. Терпіловський

Відповідальний секретар: канд. історичних наук Н.О. Гаврилюк

Друкється за постановою Вченої Ради ІА НАН України №8 від 7.12.99 р.

ISBN 966-02-1338-7

©Інститут археології НАН України 1999

за 1 см до кінця), кінчик загострений. У верхній частині стрижень орнаментований навскісною сіткою, котра утворює рисунок з правильних ромбів. Сітчастий пояс обмежений заглибленим пружком з парної лінії - згори та подібним подвійним пружком - знизу. Шпилька на кінці зігнута, кінчик зламаний (наявний). Загальна довжина - 178-180 мм, діаметр головки - 15 мм.

Шпилька з Гореничів має прямі аналоги серед поховального інвентаря підкурганного поховання біля с.Мізяків на Вінничині (розкопки Б.І.Лобая 1973-74 рр.). Вона належить до раннього залізного віку, відноситься до Києво-черкаської групи скіфської лісостепової культури, датується V-III ст. ст. до н.е. За В.Г.Петренко - тип 1.

За даними Довідника з археології України по Київській області (Шендрик Н.І., 1977, С.71) це - перша знахідка скіфського часу біля Гореничів. На нашу думку, шпилька знаходилась у перевідкладеному ґрунті й могла потрапити на городню ділянку при ритті каналу осушення, який знаходиться поряд. Ймовірно, подальшими дослідженнями буде встановлено наявність поселення скіфського часу на пагорбах над заплавою р. Ірпін в межах села Гореничів.

**Ярмола О.В.**

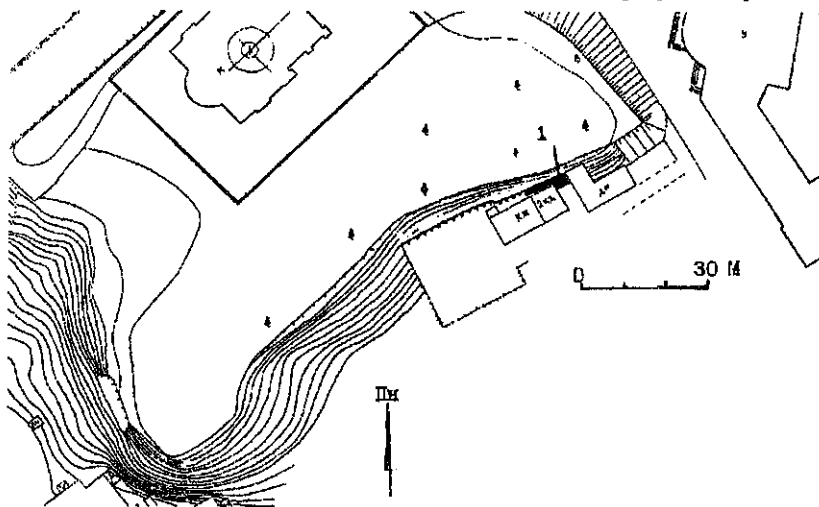
*Товариство охорони старожитностей Київщини, м. Біла Церква*

**Дослідження на Замковій горі в Білій Церкві у 1998 р.**

Ярмола А. В. Исследования на Замковой горе в Белой Церкви в 1998 г. Проводились внеплановые исследования на юго-восточном склоне Замковой горы в г. Белая Церковь. Она представляет собой древнерусское городище (литописный Юрь-

ев) и замок крепость польско-литовского времени. Кроме массового материала указанных периодов, здесь найдено серебряный перстень (~XVII-XVIII ст.) и свистульку в виде лошадки.

В листопаді 1998 року були проведені позапланові рятувальні роботи на південно-східному



схилі Замкової гори (м. Біла Церква) (рис.1). Вона являє собою давньоруське городище (літописний Юрь'їв) та пізньо середньовічний (литовсько-польського часу) замок-фортеця (рис. 2). Окремі частини пам'ятки було досліджено в 1981 - 83 рр. експедицією під керівництвом Р.С. Орлова. Терміновість робіт 1998 р. була викликана руйнуванням, яке було спричинене

Рис.1. Схематичний план південно-східної частини Замкової гори в м. Біла Церква. 1 - обстежена ділянка.

проведенням будівельних та землевпорядних робіт на території гори. На жаль, на момент виявлення загроз для пам'ятки, основні будівельні роботи були вже проведені.

Головною метою проведених робіт була записка та фіксація розрізу зруйнованої частини південно-східного схилу гори (~40 м). В результаті було зафіксовано стратиграфію насипу східного бастиону фортеці (~12 м). Для виявлення міцї насипу, біля стінки його східної частини було проведено горизонтальну зачистку (0,1-0,4 м). Під шаром

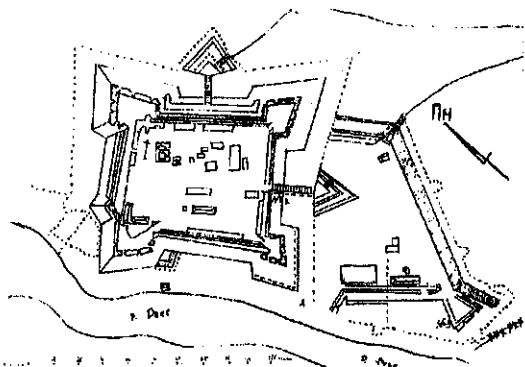


Рис.2. Білоцерковська фортеця. План 1734 р.

(початок бу дівництва 1552 р.) було виявлено мідний (до 0.8 м) шар насичений давньоруською і лише в незначній кількості пізньосередньовічної керамікою. Тут же були виявлені чисельні безсистемно розташовані чоловічі кістки.

Під шаром насипу бастиону знаходилися залишки печини споруди. Частина її була знищена новобудовами, а частина залишається під насипом. В заповненні дослідженої частини споруди було виявлено уламки давньоруського та декілька фрагментів пізньосередньовічного посуду, велика кількість кісток, залізні цвяхи. Також тут було знайдено срібну каблучку (~XVII - XVIII ст.) та цілу глиняну фігурку — "коник-свищик". Фігурка коника (3x7x8 см), яка найбільш вірогідно, є виробом місцевого майстра (на жаль, аналогії нам поки що не відомі), має два симетричні отвори по боках та два в задній частині (рис. 3). Тісто, з якого виготовлено фігурку, брунатного кольору, слабо обпалене. Фігурка не має залишків фарби.

Роботи 1998 р. поставили нові питання відносно існування давньоруського городища та пізньосередньовічного замку-фортеці на Замковій горі. В той же час, вони розкрили нові можливості у справі хронологічного визначення періодів будівництва, перебудов та функціонування його як військового форпосту на Пороссі, підтвердження — чи навпаки — заперечення спадковості між літописним Юр'івом та Білою Церквою. Подальші планомірне дослідження частин городища, які були перекриті багатометровим шаром насипу замка-фортеці (починаючи з 1552 р.) і внаслідок цього залишилися непошкодженими, може мати важливе значення в справі датування пам'яток литовського часу на південній Київщині.

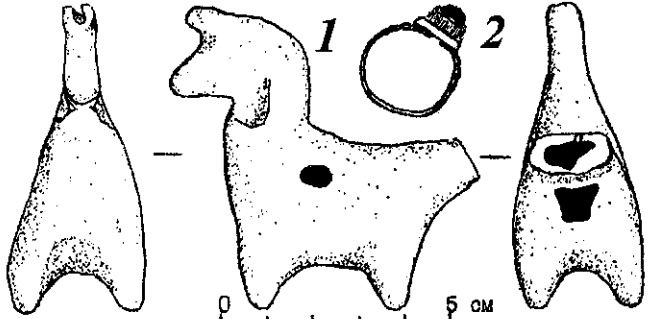


Рис. 3. Знахідки: 1 - коник-свищик; 2 - срібна каблучка

**Безусько Л.Г., Томашевський А.П., Івакін Г.Ю.**

*Інститут ботаніки НАНУ, Інститут археології НАНУ, м. Київ*

**Попередні результати палінологічних досліджень 1998 р. у Києві**

Безусько Л.Г., Томашевський А.П., Івакін Г.Ю. **Предварительные результаты палинологических исследований в Киеве.** Впервые проведены спорово-пыльцевые исследования для археологиче-

ских памятников Киева. Публикуются результаты анализа материалов раскопок на территориях Михайловского Златоверхого монастыря и Успенского собора.

Під час досліджень Архітектурно-археологічної експедиції у Києві 1998 р. на території Михайлівського Золотоверхого монастиря, прилеглих площ, а також Успенського собору Києво-Печерської Лаври - усього на 7 археологічних об'єктах, що датуються X-XIII ст. - вперше на пам'ятках Києва здійснено відбір матеріалів для споро-пилкового аналізу (Табл.1). Палінологічні дослідження були здійснені співробітниками відділу систематики та флористики Інституту ботаніки ім. М.Г. Холодного НАН України у 1999 р. (Табл.2).

Таблиця 1.

Номер зразка та опис місця його відбору	Характер заповнення	Століття
1.Траншея 11 між корпусом Півчих та Собором. Поховання зі скроневим кільцем та 1/4 дирхема	Заповнення ями над домовиною	X
2.Траншея 6, ділянка 2, Поховання №2	Долівка під похованням	X
3.Софійський майдан, Поховання №2 в камері	Заповнення, гл. 5 м в матеріку	X
4.Траншея 1, ділянка 3, Споруда із піччю з плинфи	Заповнення нижньої частини котловану	XII-(XIII)
5.Траншея 11, Котлован огорожі за апсидами Михайлівського Золотоверхого Собору	Заповнення ямок ровику	Поч. XII
6.Траншея 15, Споруда №2 зачистка профілю	Горіле гумусне заповнення	Ки. XI-XIII
7.Успенський Собор Києво-Печерської Лаври. Канал №3, Яма №1 тріпільська землянка	Заповнення, в 180 см під знятою долівкою. 30 см над дном	

## ЗМІСТ

<b>РОЗДІЛ 1. АРХЕОЛОГІЧНІ ДОСЛІДЖЕННЯ 1998 р.</b> .....	<b>5</b>
Івакін Г.Ю., Козубовський Г.А., Козюба В.К., Поляков С.С., Чміль Л.В. Дослідження на території Михайлівського Золотоверхого монастиря у 1998-1999 рр.....	5
Горбов В.Н., Котова Н.С. Раскопки многослойного поселения в районе с. Раздольное .....	7
Занкін А.Б., Юрченко С.Б. Дослідження церкви Різдва Богородиці в м. Рогатині Івано-Франківської області в 1998 р. ....	8
Івакін Г.Ю., Гончар В.М., Сиром'ятников О.К. Дослідження оборонних споруд XI-XVII ст. Копиревого кінця у 1998 р. ....	10
Івакін Г.Ю., Балакін С.А. Підсумки археологічного дослідження Успенського собору Києво-Печерської Лаври у 1998 р. ....	11
Коваленко В.П., Моця О.П., Ситий Ю.М. Роботи Шестовицької експедиції 1998 року.....	13
Кутайсов В.А., Павленков В.И. Раскопки античной Керкинитиды в 1997-1998 гг. ...	15
Кутайсов В.А., Уженцев В.Б. Исследования городища Калос Лимен 1997- 1998 гг. 16	
Куштан Д.П. Поселення доби пізньої бронзи Піонерське на Черкащині.....	17
Лазоренко А.В., Рещ С.К. Дослідження поселення пивихинської культури на горі Василиця .....	19
Лысенко С.Д., Скиба А.В., Лысенко С.С., Басанский П.Л. Могильник эпохи поздней бронзы Копчиевка-4.....	21
Мовчан І.І., Боровський Я.Є., Гончар В.М. Дослідження на провулку Рильському в Києві у 1998 році.....	25
Мовчан І.І., Боровський Я.Є., Климовський С.І. Дослідження “міста Володимира” давнього Києва.....	26
Мовчан І.І., Боровський Я.Є., Климовський С.І., Гончар В.М., Сиром'ятников О.К. Нові дослідження стародавнього Києва (“місто Ярослава”).....	28
Мовчан І.І., Климовський С.І. Дослідження Китаївського городища та могильника 31	
Моця О.П., Готун І.А. Роботи 1998 р. на селищі в урочищі Коровель біля Шестовицького городища .....	32
Приднєв С.И. Охранные раскопки курганного некрополя Калос Лимена в 1997-1998 гг. ....	34
Прищепа Б. А., Назаров В. В. Знахідка античної амфори на городищі в с. Торговище Млинівського району Рівненської області .....	36
Пустовалов С.Ж. Результаты вивчення башти XVI ст. на о. Мала Хортиця (Байда) .38	
Сагайдак М.А., Сергеева М.С. Дослідження на київському Подолі у 1998 р.....	40
Скаун Н.Н. Новые данные о раскопках трипольского поселения Бодаки .....	42
Супруненко О.Б., Терпиловський Р.В. Охоронні розкопки пізньозарубинецького поселення у Більську .....	43
Терський С.В. Дослідження Поліської археологічної експедиції у басейні р. Стохід 44	
Терський С.В. Рятівні дослідження на території літописного Лучеська.....	46
Тур В.Г. Археологические исследования средневекового христианского храма на горе Сююрю-Кая (Карадаг).....	47
Цвек О.В. Нові дослідження багаточарового поселення східнотрипільської культури Березівка на Південному Бузі .....	51
Чернігова Н.В. Розкопки на Верхньосалтівському городищі в 1998 р. ....	53
Швецов М.Л., Хозін С.Р., Івченко А.В., Дегерменджи С.М. Розкопки багаточарової пам'ятки Стариця на Сіверському Доюці .....	54

Якубенко О.О., Панченко Ю.В. Випадкові знахідки доби енеоліту - раннього залізного віку.....	56
Ярмола О.В. Дослідження на Замковій горі в Білій Церкві у 1998 р. ....	58
Безусько Л.Г., Томашевський А.П., Івакін Г.Ю. Попередні результати палінологічних досліджень 1998 р. у Києві.....	59
Пашкевич Г.О. Палеотнботанічне дослідження матеріалів з розкопок Михайлівського Золотоверхого монастиря в м. Києві .....	61

## **РОЗДІЛ 2. АРХЕОЛОГІЧНІ ДОСЛІДЖЕННЯ 1999 Р. .... 63**

Бандуровский А.В., Буйнов Ю.В. Исследования курганов скифского периода в Харьковской области.....	63
Андрух С. И. Раскопки экспедицией ЗГУ могильника Мамай-Гора.....	66
Бабенко Р. В., Скиба А.В., Лысенко С. Д. Могильник и поселение тшинецкого времени у с. Великая Бугаевка.....	66
Балакін С. А., Козак О.Д. Поховальний комплекс у боковому вівтарі Успенського собору Києво-Печерської Лаври.....	69
Беляева В.И. Исследования Пушкаревских стоянок.....	72
Бузын Г.М., Павленко С. В. Нове поселення трипільської культури в с. Гребля поблизу Переяслава .....	74
Бурдо Н.Б., Ковалюх М.М. Нові дані про абсолютне датування Трипілья В 1.....	75
Виноградов Ю.А., Бутягин А.М., Чистов Д.Е. Раскопки городища Мирмекий в сезоне 1999 года.....	79
Дашевская О.Д., Голенцов А.С., Грацианская Л.И. Некоторые итоги раскопок городища Беляус .....	80
Івакін Г.Ю., Балакін С. А., Сиром'ятников О.К. Дослідження Успенського собору Києво-Печерської Лаври 1999 р. ....	91
Івакін Г.Ю., Козубовський Г.А., Козюба В.К., Поляков С. Є., Чекановський А.А. Нова надбрамна церква XII ст. у Києві .....	92
Кутайсов В.А., Уженцев В.Б. Археологические исследования городища Калос Лимені (Ланцов С. Б., Голенко В.К., Труфанов А.А., Юрочкин В.Ю. Новые материалы к хронологии оборонительной системы Боспора.....	108
Лейпунська Н.О. Основні підсумки робіт на ділянці НГС в Ольвії (1999р. ).....	112
Лысенко С. Д., Гаскевич Д.Л. Памятники с керамикой малополовецкого типа бассейна р. Трубуж .....	113
Лысенко С. Д., Лысенко С. С., Журавлев О.П. Исследования на могильнике Малополовецкое-3 в 1999 г.....	116
Майко В.В. Археологические исследования на плато Тепсень в юго-восточном Крыму в 1999 г.....	121
Михальчишин І.Р. Розвідки у Волочиському районі Хмельницької області.....	123
Мовчан І.І., Боровський Я.Є., Гончар В.М., Писаренко Ю.Г. Дослідження "міста Володимира" у Києві 1999 р. ....	124
Мовчан І.І., Боровський Я.Є., Климовський С. І. Розкопки Старокиївської експедиції в 1999 р. ....	126
Назаров В. В. Работы Березанской экспедиции .....	127
Овчинников Э.В. Разведки трипольских поселений на Черкащине .....	132
Олеиковський М.П. Дослідження на Нижньому Дніпрі.....	136
Онищук Я.І. Розвідки у верхів'ях р. Серет.....	137
Попандопуло З.Х. Охранные исследования грунтового могильника у с. Скельки ...	139
Потехіна І.Д., Козак О.Д. Краніологічні та палеопатологічні дослідження поховань Успенського собору Києво-Печерської Лаври.....	139

Редина Е., Хохоровски Я., Носова Л., Папучи-Владыко Е Исследование античного поселения и могильника у с. Кошары .....	140
Роздобудько М.В. Нові знахідки матеріалів середньодніпровської культури на Лівобережжі.....	141
Романюк В.В. Розкопки курганів пеньківської культури на околиці м.Тараща.....	143
Самойлова Т.Л., Кожокару В., Батизат Г.В., Богуславский Г.С., Смольянинова С. П. Исследования античной Тиры и средневекового Белгорода ..	145
Секерская Н.М., Мильчарек М. Раскопки Никония в 1999 году .....	147
Скирда В.В. Дослідження нового селища черняхівської культури поблизу м. Богодухова .....	148
Соколова О.Ю. Работы Нимфейской экспедиции (1994 - 1999).....	149
Сухобоков О.В., Комар О.В., Белінська Л.І. Нові розкопки городища "Монастирище" у м. Ромни .....	152
Товкайло М., Тетеря Д. Нові дослідження давнього Переяслава .....	153
Тошев Г.Н. Раскопки кургана эпохи бронзы у с. Заливное Запорожской обл. ....	155
Чайка Р. Нові матеріали з літописного городища Щекотин .....	156
Чайка Р., Баран І. Розвідки в Жовківському районі на Львівщині .....	156
Чернігова Н.В. дослідження Верхньосалтівського городища у 1999 р.....	160
Чурилова Л.Н. Раскопки поселения у с. Анновка Широковского р-на Днепропетровской обл. ....	161
Шишкін Р. Г., Петраускас О.В. Черняхівський горизонт багатопарового поселення Малополовецьке-2 .....	161
Шкоропад В. Селище ранньозалізного часу біля с. Хрінники, що на Рівненщині ...	163

### **РОЗДІЛ 3. МЕТОДИКА ПОЛЬОВИХ**

#### **АРХЕОЛОГІЧНИХ ДОСЛІДЖЕНЬ .....**

<b>КРЫЖИЦКИЙ С.Д. ОЛЬВИЯ. Перспективы исследования, сохранения и музеефикации .....</b>	<b>165</b>
НАЗАРОВ В.В., НАЗАРОВА Т. А. Из опыта консервационно-реставрационных работ на Березани.....	174
СМЕКАЛОВА Т.Н., СМЕКАЛОВ С.Л., МЫЦ В.Л., КОЛГУХОВ С.Г. Метод магниторазведки курганов греко-варварской и скифской знати в Крыму.....	177
ПУСТОВАЛОВ С.Ж. Сложные и редкие методические случаи в раскопках курганов .....	183
1. Общие вопросы .....	183
2. Объекты в насыти и под насытью .....	185
3. Исследование погребений .....	195
<i>Литература</i> .....	202
КОРНИЕЦ Н.Л., СУНЦОВ В.Ю. Опыт усовершенствования методики раскопок хозяйственных ям на позднелепестчатой стоянке Межирич .....	205
<i>Додаток 1. Реєстр археологічних пам'яток національного значення, які досліджувались в Україні у 1998-1999 рр. ....</i>	<i>210</i>
<i>Додаток 2. Реєстр нових археологічних пам'яток, відкритих в Україні у 1998-1999 рр. ....</i>	<i>215</i>
<i>Додаток 3. Польові дослідження у столиці, 1998-1999 рр. ....</i>	<i>223</i>

#### **СПИСОК СКОРОЧЕНЬ .....**

#### **ЗМІСТ .....**