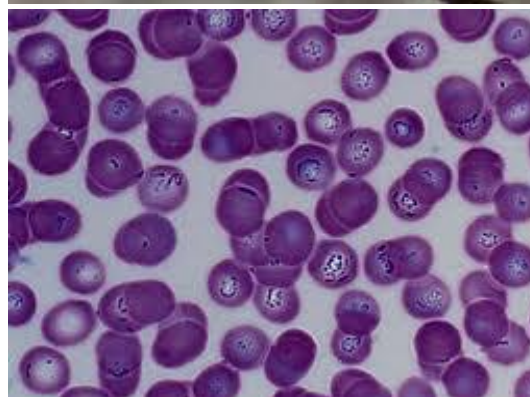
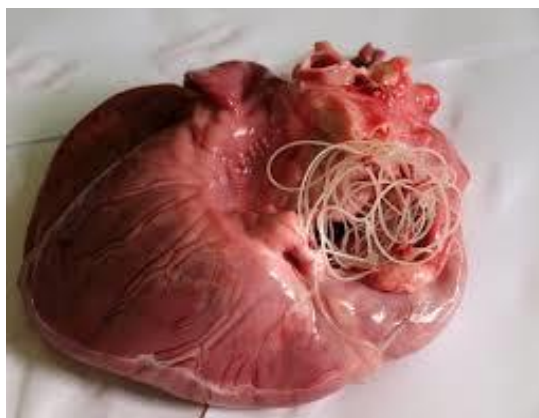


МІНІСТЕРСТВО ОСВІТИ І НАУКИ УКРАЇНИ  
БІЛОЦЕРКІВСЬКИЙ НАЦІОНАЛЬНИЙ АГРАРНИЙ УНІВЕРСИТЕТ  
ФАКУЛЬТЕТ ВЕТЕРИНАРНОЇ МЕДИЦИНИ  
*Кафедра паразитології та фармакології*

**МЕТОДИЧНІ РЕКОМЕНДАЦІЇ  
ЩОДО ВИКОНАННЯ ТА ОФОРМЛЕННЯ  
КУРСОВОЇ РОБОТИ З ДИСЦИПЛІНИ  
„ПАЗАРИТОЛОГІЯ ТА ІНВАЗІЙНІ ХВОРОБИ ТВАРИН“  
У ФОРМІ АКАДЕМІЧНОЇ ІСТОРІЇ ХВОРОБИ**

**(Для підготовки студентів у аграрних вищих навчальних закладах  
III–IV рівнів акредитації з напрямку „ветеринарна медицина“  
освітньо-кваліфікаційного рівня „магістр“)**



Біла Церква  
2022

Додаток

Форма 1

**МІНІСТЕРСТВО ОСВІТИ І НАУКИ УКРАЇНИ**  
**БІЛОЦЕРКІВСЬКИЙ НАЦІОНАЛЬНИЙ АГРАРНИЙ УНІВЕРСИТЕТ**  
**ФАКУЛЬТЕТ ВЕТЕРИНАРНОЇ МЕДИЦИНИ**

*Клініка інвазійних хвороб тварин*

**ІСТОРІЯ ХВОРОБИ № \_\_\_\_\_**

Діагноз:

Куратор:  
студент 4 групи 4 курсу ФВМ

\_\_\_\_\_

Лікар-ординатор:

\_\_\_\_\_

Біла Церква

2022



Епізоотологічний та санітарний стан господарства \_\_\_\_\_

Які проведені заходи в господарстві (санітарні, зоогієнічні, консультації спеціалістів) \_\_\_\_\_

## РЕЗУЛЬТАТИ ДОСЛІДЖЕНЬ ТВАРИН

### Клінічні дослідження при надходженні в клініку

Температура \_\_\_\_ °С. Пульс \_\_\_\_\_ уд./хв. Дихання \_\_\_\_ дих. рухів/хв.

#### 1. Загальне дослідження

Габітус \_\_\_\_\_

Дослідження волосяного покриву \_\_\_\_\_

---

---

---

---

---

Дослідження шкіри та її похідних \_\_\_\_\_

---

---

---

---

---

Дослідження підшкірної клітковини \_\_\_\_\_

---

---

---

---

---

Дослідження кон'юнктиви \_\_\_\_\_

---

---

---

---

---

Дослідження лімфатичних вузлів \_\_\_\_\_

---

---

---

---

---

## **2. Дослідження окремих систем**

Серцево-судинна система \_\_\_\_\_

---

---

---

---

---

Система органів дихання \_\_\_\_\_

---

---

---

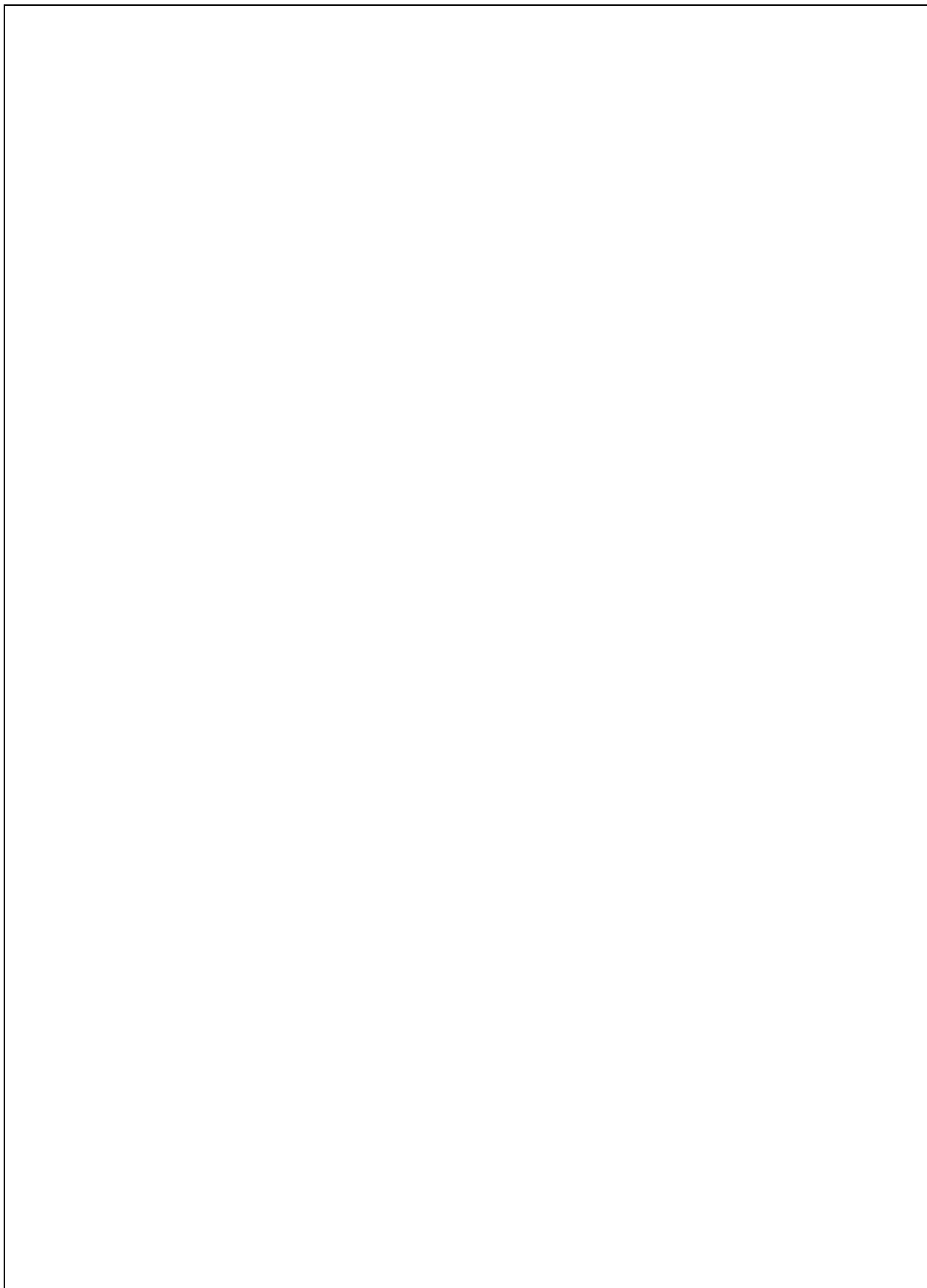
---

---





*Графічне зображення морфологічних структур  
виявлених паразитів, що мають диференційне значення*















### Графік температури, пульсу та дихання

Т	П	Д	День хвороби														
43	110	80															
42	100	70															
41	90	60															
40	80	50															
39	70	40															
38	60	30															
37	50	20															
36	40	10															

Т \_\_\_\_\_, П -----, Д .....





















*Навчальне видання*

**Методичні рекомендації  
щодо виконання та оформлення курсової роботи  
з дисципліни „Паразитологія та інвазійні хвороби тварин”  
у формі академічної історії хвороби**

(Для підготовки студентів у аграрних вищих навчальних закладах  
III–IV рівнів акредитації з напрямку „ветеринарна медицина“  
освітньо-кваліфікаційного рівня „магістр“)

**Антіпов** Анатолій Анатолійович  
**Гончаренко** Володимир Петрович  
**Бахур** Тетяна Іванівна  
**Соловійова** Людмила Миколаївна  
**Шаганенко** Володимир Сергійович  
**Артеменко** Людмила Павлівна

*Комп'ютерна верстка Н.В. Кулибаба*

Здано до складання 29.10.2019. Підписано до друку 30.10.2019.

Папір офсетний. Друк офсетний.  
Формат 60x90/32. Ум. др. арк. 1,88.  
Наклад 100 прим. Зам. № 974.

Віддруковано в ТОВ „Білоцерківдрук”  
м. Біла Церква, б-р 50-річчя Перемоги, 22.  
Тел. (04563) 5-16-18