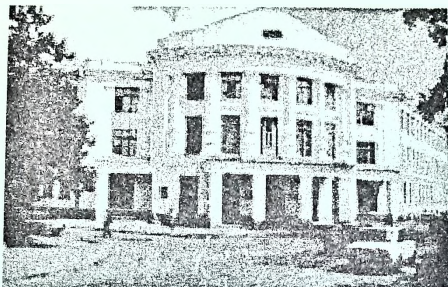


**МІНІСТЕРСТВО АГРАРНОЇ ПОЛІТИКИ УКРАЇНИ
БІЛОЦЕРКІВСЬКИЙ НАЦІОНАЛЬНИЙ АГРАРНИЙ УНІВЕРСИТЕТ**

ФАКУЛЬТЕТ ВЕТЕРИНАРНОЇ МЕДИЦИНИ



МАГІСТЕРСЬКА ПРОГРАМА

**ВИРОБНИЧОГО СПРЯМУВАННЯ
ЗІ СПЕЦІАЛЬНОСТІ 8.110101
“ЛІКАР ВЕТЕРИНАРНОЇ МЕДИЦИНИ”
ЗА СПЕЦІАЛІЗАЦІЄЮ
“ХВОРОБИ ДРІБНИХ ТВАРИН”**

Біла Церква
2010

Затверджено Вченою радою
Білоцерківського НАУ
(Протокол № 10 від 16.09.2010 р.)

Укладачі: **Подвалюк Д.В., Тишківський М.Я.,
Івасенко Б.П.**, кандидати вет. наук;
**Рубленко М.В., Левченко В.І.,
Ільніцький М.Г., Головаха В.І.**, доктори вет. наук.

Магістерська програма виробничого спрямування зі спеціальності
8.110101 “Лікар ветеринарної медицини” за спеціалізацією “Хвороби
дрібних тварин” / Д.В. Подвалюк, М.Я. Тишківський, Б.П. Івасенко та
ін. – Біла Церква, 2010. – 55 с.

У програмі наведено методологію формування змісту магістерської про-
грами виробничого спрямування спеціалізації “Хвороби дрібних тварин”, стру-
ктуру програми, що містить нормативну частину відповідно до Галузевого ста-
ндарту МОН України, анотований перелік дисциплін, правила вступу на освіт-
ньо-кваліфікаційний рівень “магістр”, запропоновано орієнтовний перелік тем
магістерських робіт та можливі кваліфікації згідно з ДК України.

Для науковців, науково-педагогічних працівників і студентів вищих аграр-
них навчальних закладів з підготовки фахівців напрямку 1101 “Ветеринарія”.

дри хірургії
ніверситету;
авідувач
нального
ання України

© БНАУ, 2010