

Прізвище ім'я:

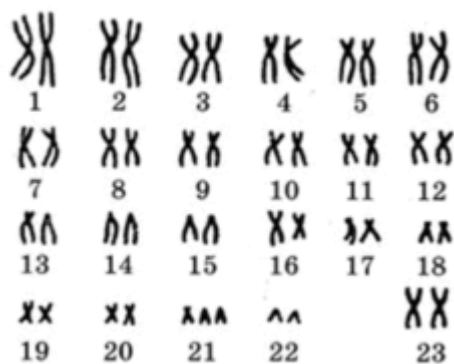
Клас:

Дата:

Готуємося до НМТ

? Запитання №1 (з однією правильною відповіддю)

На рисунку зображено хромосомний набір:



- А) здорової жінки
 Б) здорового чоловіка
- В) жінки, хворої на синдром Дауна
 Г) чоловіка, хворого на синдром Дауна

? Запитання №2 (з однією правильною відповіддю)

Який вірус порушує роботу імунної системи людини?

- А) поліомієліту
 Б) віспи
- В) ВІЛ
 Г) грипу

? Запитання №3 (з однією правильною відповіддю)

Які рослини мають коренеплоди?

- А) картопля, топінамбур
 Б) цибуля, жоржина
- В) часник, батат
 Г) буряк, морква

? Запитання №4 (з однією правильною відповіддю)

Яка особливість розмноження притаманна всім представникам голонасінних?

- А) генеративний орган — квітка
- Б) заростки розвиваються на поверхні ґрунту
- В) насінні зачатки лежать відкрито на лусочках
- Г) для запилення необхідна вода

? Запитання №5 (з однією правильною відповіддю)

На рисунку зображено безхребетних тварин.



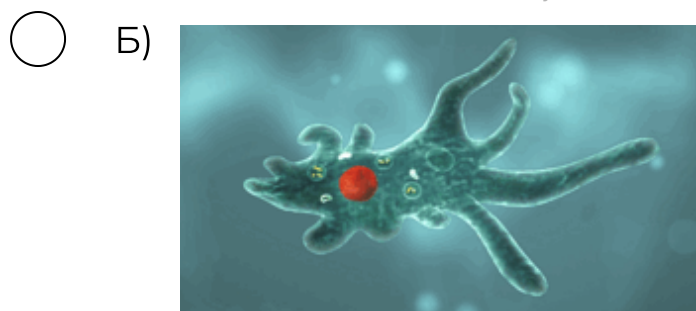
Які з ознак є спільними для них усіх?

- 1 мають членисті кінцівки
- 2 на голові є одна пара вусиків
- 3 тіло вкрите хітиновим покривом
- 4 органами виділення є зелені залози
- 5 кровоносна система є незамкненою
- 6 є чотири пари грудних ходильних кінцівок

- А) 1, 2, 6
- Б) 1, 3, 5
- В) 2, 4, 5
- Г) 3, 4, 6

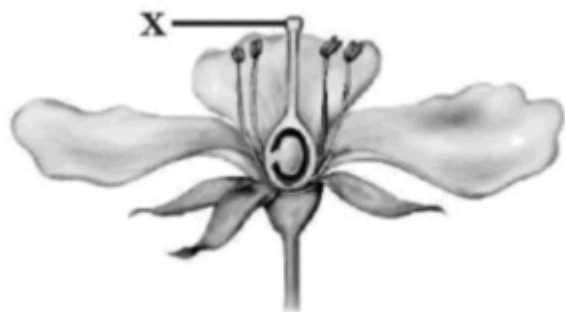
? Запитання №6 (з однією правильною відповіддю)

Укажіть зображення автотрофного організму:



? Запитання №7 (з однією правильною відповіддю)

Яку частину квітки позначено на рисунку буквою X?



А) чашолисток

Б) тичинку

В) пелюстку

Г) маточку

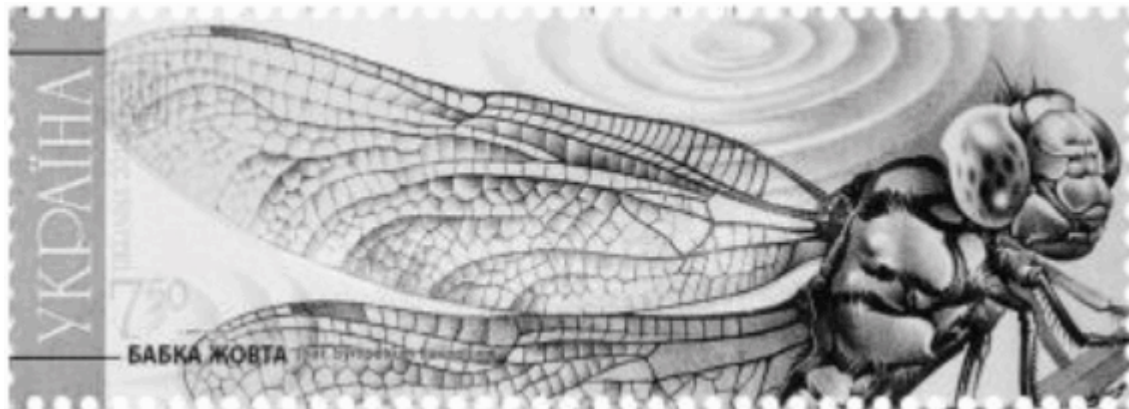
? Запитання №8 (з однією правильною відповіддю)

Яка послідовність *правильно* відображає передавання енергії в ланцюгу живлення?

- А) дубовий листок → синиця → орел → листоїд
- Б) листоїд → дубовий листок → синиця → орел
- В) орел → синиця → листоїд → дубовий листок
- Г) дубовий листок → листоїд → синиця → орел

? Запитання №9 (з однією правильною відповіддю)

Зображена на марці тварина належить до



- А) хордових
- Б) молюсків
- В) членистоногих
- Г) кишковопорожнинних

? Запитання №10 (з однією правильною відповіддю)

Наука, що вивчає дві фундаментальні властивості живих організмів — спадковість і мінливість, — це

- А) гістологія.
- Б) ембріологія.
- В) генетика.
- Г) анатомія.

? Запитання №11 (з однією правильною відповіддю)

Укажіть групу рослин, представники якої мають ризоїди, не утворюють тканин з провідними елементами (судин) та характеризуються переважанням гаметофіту в життєвому циклі:

- А) плауни
- Б) папороті

В) хвощі Г) мохи

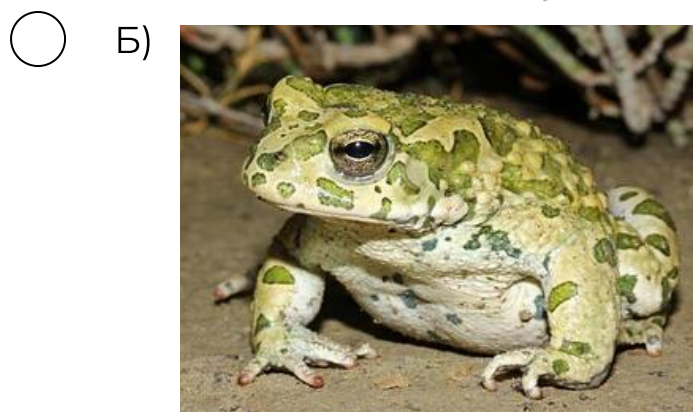
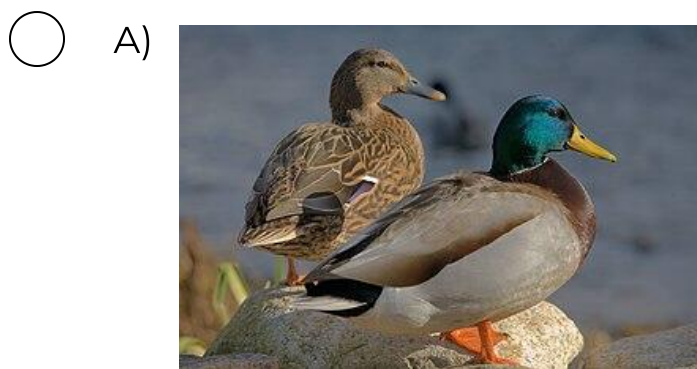
? Запитання №12 (з однією правильною відповіддю)

Укажіть резервний полісахарид клітини зображеного організму.

 А) хітин Б) глікоген В) крохмаль Г) целюлоза

? Запитання №13 (з однією правильною відповіддю)

Укажіть зображення тварини з такими ознаками: пристосована до пересування у водному середовищі, де відбувається розмноження; шкіра містить слизові залози; у дорослому стані не має бічної лінії.



? Запитання №14 (з однією правильною відповіддю)

Визначте групу тварин за описом: "Тіло поділене на три відділи, мають одну пару вусиків та три пари ходильних ніг. Органами дихання є трахеї, а виділення забезпечується мальпігієвими судинами"

- А) комахоподібні Б) ракоподібні
- В) комахи

? Запитання №15 (з однією правильною відповіддю)

Про яку групу хребетних йдеться: 'Шкіра гола, містить багато залоз, що виділяють слиз. Серце трикамерне, розвиток відбувається з перетворенням (метаморфозом) у водному середовищі'?

- А) риби Б) амфібії (земноводні)
- В) рептилії Г) ссавці

? Запитання №16 (з однією правильною відповіддю)

Яка ознака є спільною для комах та рептилій, але відсутня у амфібій?

- А) запліднення є внутрішнім
- Б) дихання за допомогою легень
- В) постійна температура тіла
- Г) наявність хітинового скелета